

1969年設立

1969年5月1日設立 本社:米国カリフォルニア州サンタクララ

世界100ヶ以上の拠点と28,000名以上の従業員

日本AMD (1975年設立) : 140名(東京丸の内本社、大崎オフィス) 2025年10月現在

2025年の年間売上高は過去最高の346億ドルに成長

22%以上を研究開発に再投資

10年間で時価総額が30倍に成長

世界で最も価値のある企業トップ50にランクイン

AMDはハイパフォーマンスとアダプティブコンピューティングの業界リーダーとしての地位を確立し、世界で最も重要な課題の解決に貢献する製品とサービスを提供しています。当社のテクノロジーは、データセンター、組み込み機器、ゲーミング、PC市場の未来を形成しています。

業界をリードするAMD テクノロジ



↑スーパーコンピュータランキングTOP500※1の1位・2位はAMD EPYC™ / AMD Instinct™ 搭載のシステムです。CPUアーキテクチャはPCと共通で、高性能/高効率を両立しています。

業界をリードするAMDテクノロジー



↑グローバルで業界をリードする企業をはじめ、日本国内で多くのトップ企業や学術機関、金融機関、自治体に広く採用されています。



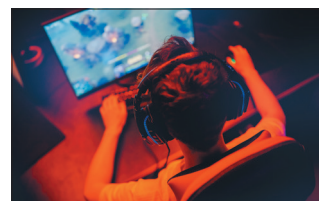
↑CPU、GPU、組み込み型までAIソリューションを提供する唯一の企業です。Open AI、Meta、その他の大規模提携を発表※2、多くのAIパートナー※3と提携・協力し、AIの発展に欠かせない存在となっています。



↑Windowsパソコンでもっとも多く使われているx86-64命令セットはAMDが開発し、他社製CPUでも採用されています。そのためソフトウェア互換性も心配りません。



↑より安全な通勤環境を確立する鍵はAIです。先進的なセンサーや運転支援システム(ADAS)※4により、自動運転が可能となります。AMDテクノロジーは、多くの自動車メーカーに採用されています。



↑世界で最先端のCPUとグラフィックス製品はPCだけでなくコンソールやハンドヘルドにも搭載され、カジュアルからプロまで多くのゲーマーのプレイ、そして勝利を支えています。

AMDは何十億もの人々の日常生活を支えています

AMD
together we advance_

※1: <https://www.top500.org>

※2: <https://www.amd.com/ja/newsroom.html#press-releases>

※3: <https://www.amd.com/ja/newsroom/press-releases/2025-10-27-amd-ai-ai.html>

※4: <https://www.amd.com/ja/resources/case-studies/subaru-eyesight.html>